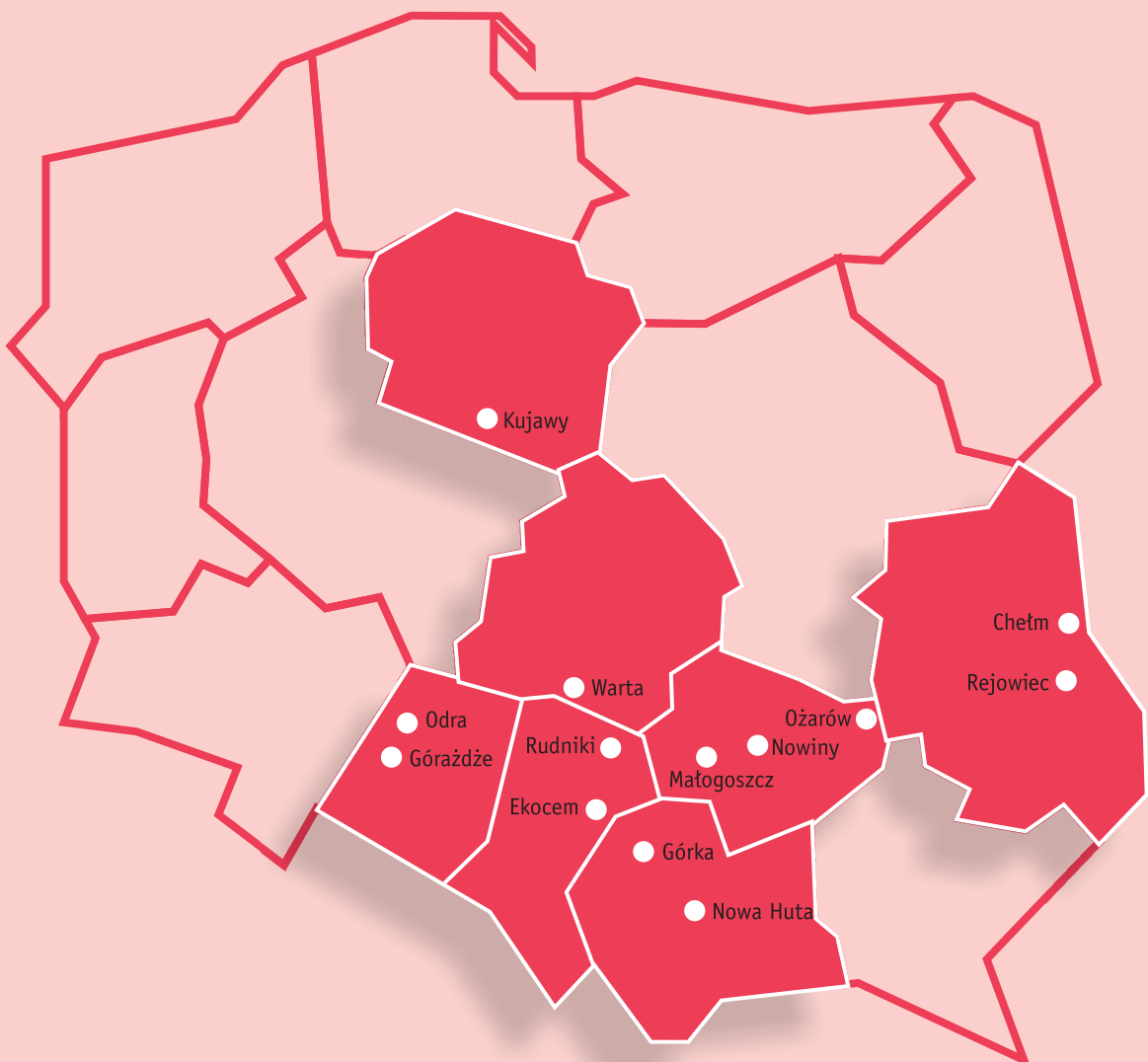


2008 2009 2010 2011

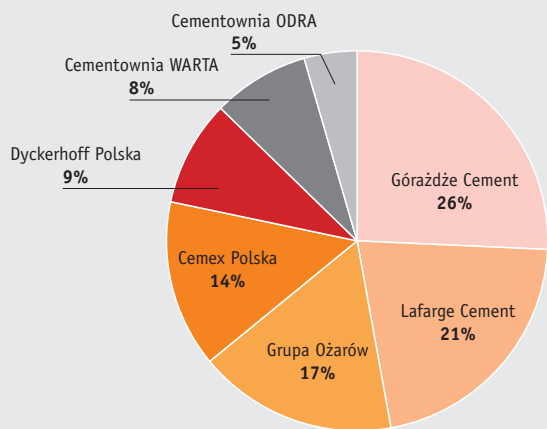
2012

przemysł
cementowy
w liczbach

zakłady cementowe	13
grupy cementowe	9
produkcja cementu w roku 2011	18,6 mln ton



Udział grup cementowych w produkcji cementu w 2009 r.



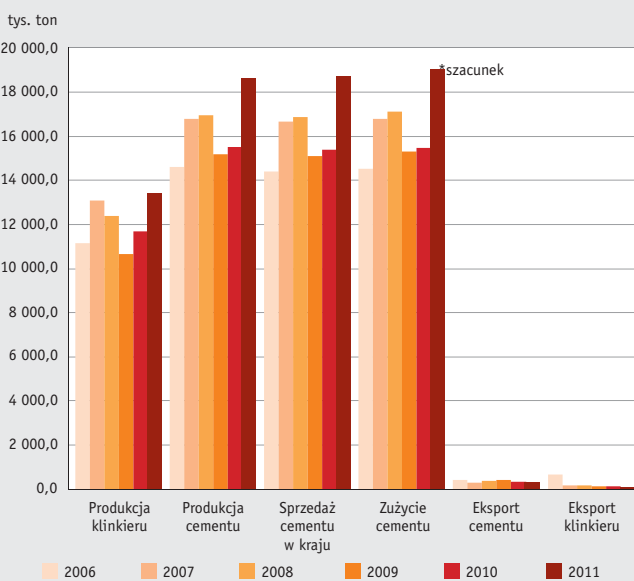
Koncern/Właściciel	Firmy (Zakłady produkcyjne)
HEIDELBERGCEMENT	Górażdże Cement SA (Cementownia Górażdże, Ekocem Sp. z o.o.)
LAFARGE	Lafarge Cement SA (Zakład Kujawy, Zakład Małogoszcz)
CRH	Grupa Ożarów SA (Zakład Ożarów, Zakład Rejowiec)
CEMEX	Cemex Polska Sp. z o.o. (Zakład Chetm, Zakład Rudniki)
DYCKERHOFF-BUZZI	Dyckerhoff Polska Sp. z o.o. (Cementownia Nowiny)
POLEN ZEMENT	Cementownia WARTA SA
MIEBACH	Cementownia ODRA SA
Cementownia Kraków - Nowa Huta	Cementownia Kraków - Nowa Huta Sp. z o.o.
MAPEI	Górka Cement Sp. z o.o. (producent cementu glinowego)

Wyniki przemysłu cementowego w latach 2006–2011

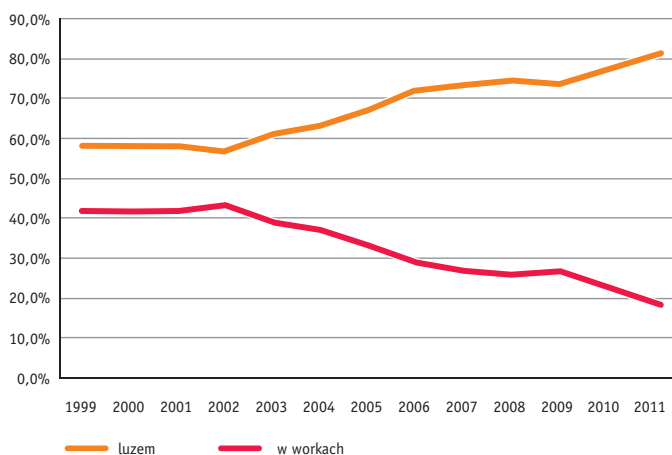
tys. ton	Produkcja klinkieru	Produkcja cementu	Sprzedaż cementu w kraju	Zużycie cementu	Eksport cementu	Eksport klinkieru
2006	11 163,1	14 630,9	14 409,2	14 522	417,1	676,6
2007	13 109,4	16 796,7	16 691,4	16 800	305,6	181,7
2008	12 380,2	16 973,5	16 861,1	17 120	370,1	177,4
2009	10 650,8	15 197,3	15 096,7	15 325	423,4	143,9
2010	11 703,2	15 521,4	15 398,3	15 500	344,1	134,3
2011	13 565,5	18 596,3	18 678,0	19 000*	315,3	42,7

*szacunek

Wyniki przemysłu cementowego w latach 2006–2011



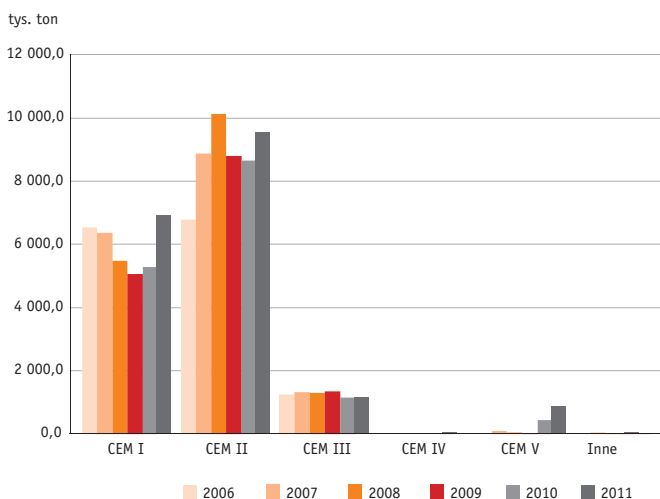
Sprzedaż cementu workowanego i luzem w kraju



Zużycie dodatków w latach 2006–2009

tys. ton	2006	2007	2008	2009
Żużel	1 767,7	2 058,8	2 038,2	1 328,0
Kamień wapienny	683,8	808,4	1 021,4	1 104,5
Popioły lotne	1 505,1	1 949,9	1 965,4	1 781,8
Popioły fluidalne	48,5	85,0	74,0	42,1
Gips	369,3	501,6	436,3	290,9
Anhydryt	10,8	18,6	19,6	11,2
Reagips	288,7	281,9	342,9	410,0
Inne	482,5	549,6	762,6	749,7
RAZEM	5 156,4	6 253,8	6 660,4	5 718,16

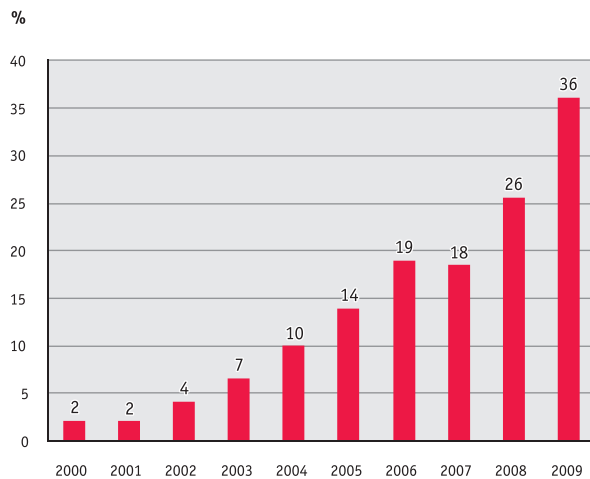
Rodzaje cementów — produkcja w latach 2006–2011



Parametry energetyczne w latach 2005–2009

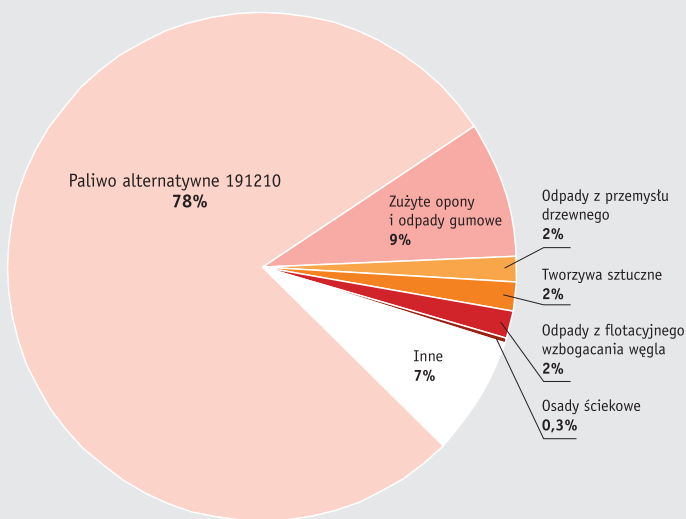
	2005	2006	2007	2008	2009
Zużycie węgla (tys. ton)	969,3	1 111,7	1 428,7	1 299,9	864,1
Zużycie energii elektrycznej (kWh/tonę cementu)	101,0	100,1	95,0	94,5	97,7
Zużycie ciepła na wyopat (kJ/kg klinkieru)	3 455,0	3 499,0	3 641,0	3 639,0	3 692,0

Udział ciepła z paliw alternatywnych



Ciepło uzyskane z paliw alternatywnych w 2009 r.: 13 600 000 GJ

Udział paliw alternatywnych zużytych w 2009 r.

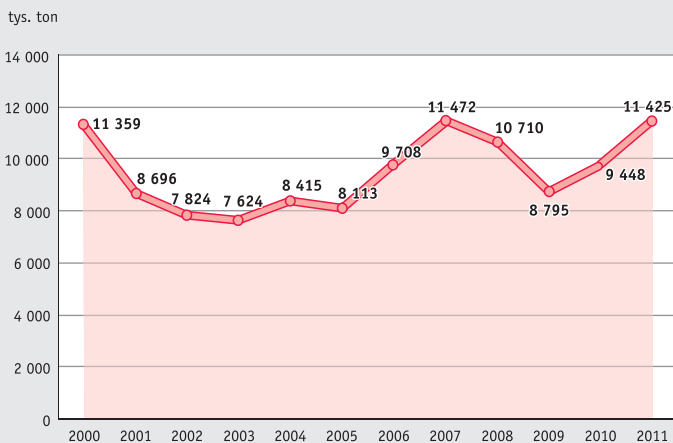


Zużycie paliw alternatywnych w 2009 r.

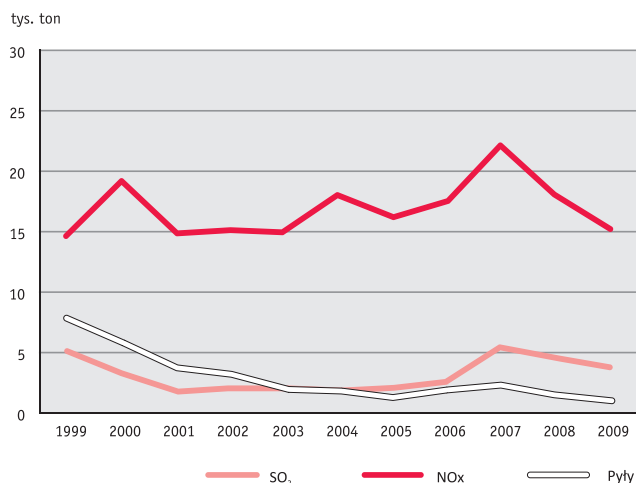
Źródło: SPC

tys. ton	2009
Paliwo alternatywne	191210
Zużyte opony i odpady gumowe	588,87
Odpady z przemysłu drzewnego	64,63
Tworzywa sztuczne	12,32
Odpady z flotacyjnego wzbogacania węgla	13,77
Osady ściekowe	13,19
Inne	2,37
RAZEM	56,71
RAZEM	751,86

Emisje CO₂ z przemysłu cementowego w latach 2000–2011



Emisje z przemysłu cementowego w latach 1999–2009





Stowarzyszenie Producentów Cementu
Polish Cement Association

Stowarzyszenie Producentów Cementu
ul. Lubelska 29, 30-003 Kraków

tel. +48 12 423-33-55
fax +48 12 423-33-45

e-mail: biuro@polskicement.pl
www.polskicement.pl

Dane teleadresowe członków wspierających Stowarzyszenie

GÓRADŹE CEMENT SA

Cementownia Góraździe

Chorula, ul. Cementowa 1
45-076 Opole skr. poczt. 220
tel. centr.: +48 77 446 80 00
fax sekr.: +48 77 446 81 03
www.gorazdze.pl, e-mail: gorazdze@gorazdze.pl

Zakład EKOCEM

41-306 Dąbrowa Górnicza, ul. Roździeńskiego 14
tel. centr. +48 32 639 54 00
fax sekr. +48 32 639 54 91

LAFARGE CEMENT SA

BIURO ZARZĄDU

Wiśniowy Business Park, budynek „F”
02-135 Warszawa, ul. Iłżecka 24
tel. centr.: +48 22 324 60 00
fax sekr.: +48 22 324 60 05
www.lafargecement.pl, e-mail: cementpolska@lafarge.com

Zakład Małogoszcz

28-366 Małogoszcz, ul. Warszawska 110
tel. centr.: +48 41 248 70 00
fax sekr.: +48 41 248 70 01

Zakład Kujawy

88-192 Piechcin
tel. centr.: +48 52 586 50 13
fax: +48 52 586 50 02

GRUPA OŻARÓW SA

00-546 Warszawa, ul. Ks. I. Skorupki 5
Adres korespondencyjny:
27-530 Ożarów, Karsy 77
tel. centr.: +48 15 839 11 00
fax: +48 15 839 13 88
www.ozarow.com.pl, e-mail: zarzad@ozarow.com.pl

Zakład Rejowiec

22-170 Rejowiec Fabryczny, ul. Fabryczna 1
tel. centr.: +48 82 566 32 00(7)
fax: +48 82 566 32 09
e-mail: rejowiec@ozarow.com.pl

CEMEX POLSKA Sp. z o.o.

BIURO ZARZĄDU

Al. Jerozolimskie 212 a, 02-486 Warszawa
tel. centr.: +48 22 571 41 00
fax: +48 22 571 41 01
www.cemex.pl, e-mail: cemexpolska@cemex.com

Zakład Cementowy CHEŁM

22-100 Chełm, ul. Fabryczna 6
tel. centr.: +48 82 564 61 00
fax: +48 82 563 04 12

Zakład Cementowy RUDNIKI

42-240 Rudniki, ul. Mstowska 10
tel. centr.: +48 34 321 05 00
fax: +48 34 321 05 45

Dyckerhoff Polska Sp. z o.o.

26-052 Sitkówka Nowiny, ul. Zakładowa 3
tel. centr.: +48 41 346 60 00
fax: +48 41 346 64 88
www.dyckerhoff.pl, e-mail: biuro@dyckerhoff.pl

Cementownia WARTA SA

98-355 Działoszyn, Trębaczew, ul. Przemysłowa 17
tel. centr.: +48 43 841 30 03 do 08
fax sekr.: +48 43 840 31 31
www.wartasa.com.pl, e-mail: info@wartasa.com.pl

Cementownia ODRA SA

45-205 Opole, ul. Budowlanych 9
tel. centr.: +48 77 402 08 99
fax sekr.: +48 77 454 28 60
www.odrasa.com.pl, e-mail: odra@odrasa.com.pl

CEMENTOWNIA Kraków-Nowa Huta Sp. z o.o.

ul. Cementowa 2, 31-983 Kraków
tel./fax: + 48 (12) 681 05 42
www.cknh.pl

Górka Cement Sp. z o.o.

32-540 Trzebinia, ul. 22 Lipca 58, skr. poczt. 57
tel. centr.: +48 32 612 10 69
tel./fax sekr.: +48 32 623 34 50
www.gorka.com.pl, e-mail: sekretariat@gorka.com.pl